

# L'implication des usagers dans la conception de l'habitat

Expérimentation,  
expérience,  
évaluation

Cycle de tables rondes

Jeudi 17 novembre 2022

10h / 17h

Académie d'Architecture

9 Place des Vosges, Paris



Affiche de lancement des Surfaces d'Activités Partagées de Poitiers en 1978 par architecturestudio

Dans une dynamique optimiste, ce cycle de tables rondes a pour objectif général de favoriser la co-conception dans les projets architecturaux et urbains, par l'évaluation de méthodes et outils déjà expérimentés. La co-conception est ici vue comme une démarche d'implication des usagers au sens large d'une part, mais aussi de l'ensemble des acteurs dans la conception des projets. Son format est original : habitants, maîtres d'œuvre et d'ouvrages, confrontés au regard des chercheurs, sont invités à échanger ensemble sur des projets construits.

On voit en effet aujourd'hui apparaître de plus en plus d'initiatives permettant aux usagers de participer aux processus de conception habituellement réservés aux professionnels. Ils ne sont non plus uniquement considérés comme sujets passifs d'une consultation, mais comme acteurs et émetteurs de propositions. Si la pratique négociée du projet connaît une réelle expansion aujourd'hui dans les opérations d'aménagement du territoire ou de constructions de logements, des freins subsistent à sa généralisation que nous proposons ici d'identifier pour mieux s'en affranchir.

L'idée de travailler à l'élaboration d'un projet avec les futurs utilisateurs est plébiscitée lors du bouillonnement social des années 70. Dès cette époque en France existe une critique de la politique industrielle des grands ensembles. Des mouvements similaires de rénovations urbaines existent dans les pays européens et aux États-Unis. L'approche réellement intégrative considérant les utilisateurs comme un partenaire, un acteur, dans les phases préliminaires du projet de conception a été proposée pour la première fois en Europe du Nord lorsque des ouvriers scandinaves ont été appelés à dessiner leurs outils de travail. Il y a alors à travers toute l'Europe une montée des mouvements locaux, des groupes d'action municipale et une réflexion au sein de certains états quant à la modernisation de l'action publique.

La co-conception permet de mettre à profit le potentiel d'innovation de chacun, en groupe, sans être nécessairement particulièrement préparé, ni être expert sur un sujet donné. Elle se différencie en cela de certaines méthodes concertatives qui ont essentiellement pour objectif de recueillir les savoirs d'usages des futurs utilisateurs. Ainsi, cette démarche propose de passer d'une approche centrée sur l'utilisateur et l'expression de ses besoins et savoirs à une approche où l'utilisateur prend part au projet dès les phases de pré-programmation.

Néanmoins, s'il existe beaucoup de discours d'intentions sur ces sujets, il y a en revanche peu d'évaluation systématique a posteriori des projets réalisés, et des méthodes et outils mis en œuvre. Dès lors, ce cycle de conférence souhaite tirer les enseignements des nombreuses expériences de co-création réalisées depuis mai 68 jusqu'à aujourd'hui afin de consolider les savoirs produits à ces occasions. Il s'agit de réaliser une forme d'histoire de l'implication citoyenne, de cerner ses potentiels développements et aussi ses limites, par le récit de projets réalisés, pour faire progresser ces démarches en terme de qualité, d'efficacité et d'inclusion, ainsi que d'identifier les meilleurs modes d'intégration de ces méthodes dans les processus du projet. L'ambition est ici d'aider à sortir ces démarches de leur relative confidentialité pour permettre de les ouvrir largement à l'ensemble de la construction et être mises en place à grande échelle.

Cette évaluation permet ainsi de décortiquer les pratiques, de croiser les regards entre utilisateurs et professionnels, puis de les confronter à l'analyse des chercheurs, afin de constituer une boîte à outils des bonnes pratiques permettant de les ouvrir à des nouveaux horizons.



Ateliers publics d'architecture et d'urbanisme - Coupvray - 1970 APAU - Bernard Kohn

### Comité scientifique

#### Collège scientifique

Antonella Tufano, Université Paris 1, Chaire EFF&T

Stéphane Safin, Télécom Paris

Bendicht Weber, ENSA PLV, Chaire EFF&T

Françoise Détienne, Télécom Paris

François Guéna, ENSA PLV

Michael Baker, Télécom Paris

Chloé Le Bail, Université Paris-Saclay

Benjamin Loiseau, Architecturestudio, ENSA PLV

Aliénor Morvan, Télécom Paris

#### Collège expert

Martin Robain, Architecturestudio, Académie d'Architecture

Cloud de Grandpré, Architecte membre de l'Académie d'Architecture

Bertrand Mathieu, Arval architecture, Académie d'Architecture

Pascale Joffroy, EAV&T Paris-Est, Académie d'Architecture

Pablo Katz, Pablo Katz Architecture, Académie d'Architecture

Sylvie Clavel, Membre de l'Académie d'Architecture

Marie-Hélène Contal, IFA, Académie d'Architecture

Cristina Conrad, Architecte membre de l'Académie d'Architecture

### Comité de pilotage

Benjamin Loiseau, Architecturestudio, ENSA PLV

Cloud de Grandpré, Architecte membre de l'Académie d'Architecture

Marion Moustey, Architecturestudio

Stéphane Safin, Télécom Paris

Antonella Tufano, Université Paris 1, Chaire EFF&T

Aliénor Morvan, Télécom Paris

# Programme

## 9h45 - Ouverture de l'Académie d'Architecture au public

## 10h00 / 10h05 - Introduction générale et présentation du thème des deux premières tables rondes : Retour d'expérience, histoire et méthode-outils de deux approches de co-conception

Benjamin Loiseau, architecte

## 10h05 / 11h15 - Table ronde 1 - Le Buisson Saint Louis à Paris

Michel Ricard, habitant et co-fondateur

Dominique Remy, habitante et co-fondatrice

Bernard Kohn, architecte

Bendicht Weber, chercheur

La table ronde sera l'occasion de décrire le rôle des parties prenantes et les méthodes de co-conception déployées lors des étapes de programmation, études et chantier dans le cadre de ce projet réalisé en autopromotion emblématique des années post-68.

## 11h30 / 12h40 - Table ronde 2 – Les Bogues du Blat à Beaumont, Ardèche

Pascal Waldschmidt, maitre d'ouvrage

Patrick Bouchain, architecte

Antonella Tufano, chercheuse

Le bureau Construire instaure un processus associant étroitement population, entrepreneurs, futurs habitants, architectes et artistes afin de faire de la construction un acte culturel. Cette table ronde sera l'occasion de réaliser une évaluation concrète de cette démarche plusieurs années après son expérimentation à Beaumont en Ardèche dans le cadre d'un petit programme de logements sociaux.

## 14h00 / 14h05 – Présentation du thème des deux tables rondes : Co-conception architecturale, développement du pouvoir d'agir et écologie

Cloud de Grandpré, architecte

## 14h05 / 15h15 – Table ronde 3 – Autopromotion, autonomie et écologie. Habitat groupé de Montmartel à Saillans (2014-2022)

Emmanuel Cappellin, habitant et maître d'ouvrage

Pierre-Charles Marais, administrateur Habitat Participatif France

Martin Drescher, architecte

Chloé le Bail, chercheuse

Ce projet, encouragé par Habitat Participatif France, a pour ambition de créer une architecture écologique facilitant le partage et le lien social avec des espaces mutualisés. Pendant la phase d'aménagement et de construction, "l'auto-construction encadrée" est encouragée pour celles et ceux qui le souhaitent. Cette table ronde sera l'occasion d'évaluer si les promesses d'architecture écologiquement ambitieuse et de développement du pouvoir d'agir des usagers du lieu ont bien pu être tenues.

## 15h30 / 16h40 - Table ronde 4 - Promouvoir les relations humaines par la participation. Expérimentation, expérience, évaluation dans un ensemble de logements sociaux (Grand'Goule, Poitiers, 1974-2021)

Karly Brycaert, habitante

Elisabeth Naveau-Diop, maitre d'ouvrage

Jean-Claude Servouze, maitre d'ouvrage

Martin Robain, architecte

Stéphane Safin, chercheur

Réalisation expérimentale emblématique du Plan Construction menée par architecturestudio à la fin des années 70, ce projet a pour ambition à sa livraison de favoriser la vie sociale dans un ensemble de logements sociaux par des Surfaces d'Activités Partagées. On considère alors que la composition sociale du noyau familiale composé d'un couple avec enfants mérite d'être repensée et élargie. La séparation entre l'espace privé et public est perçu comme trop net. Il s'agit dès lors dans cet ambitieux projet de proposer une nouvelle organisation sociale.

Le projet est actuellement en cours de refonte. Dans ce contexte, les architectes sont engagés avec Ékidom dans une mission de rénovation du site avec la participation des habitants. La table ronde sera l'occasion de mettre en parallèle deux interventions socialement ambitieuses sur un même site à quarante ans d'intervalle.

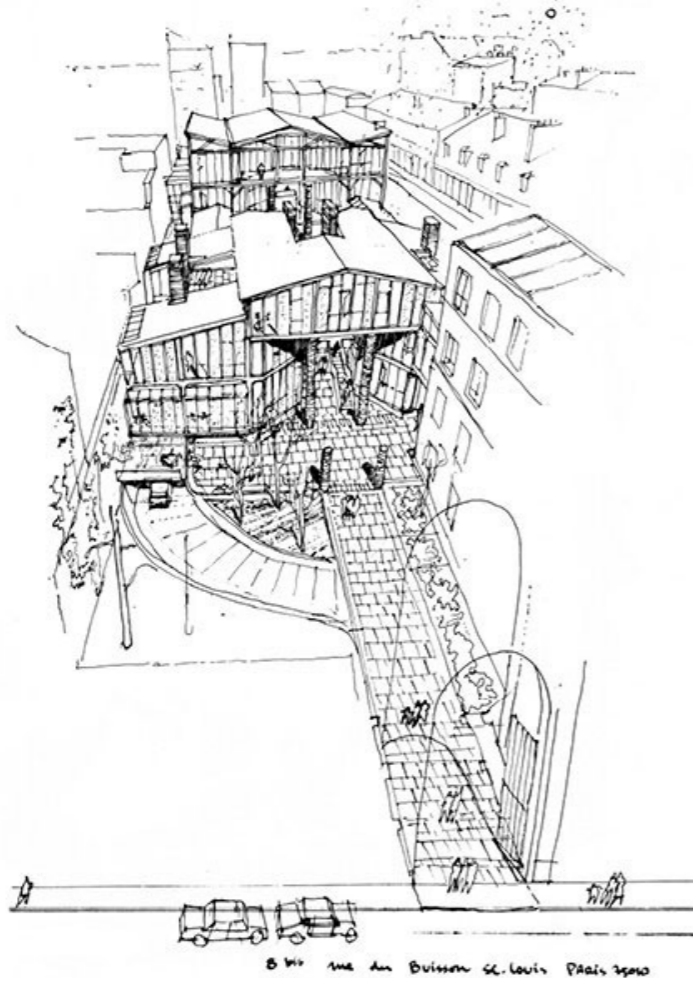
## 16h40 / 16h45 - Conclusion générale

Benjamin Loiseau, architecte

## 16h45 / 17h00 – Débat ouvert

La tendance à adopter des méthodes de conception collaborative et à invoquer la co-conception et la participation comme moyen de production de projet est devenue récurrente dans de nombreux milieux associatifs et professionnels. Cependant, on trouve difficilement des retours d'expériences quant à la viabilité des méthodes mises en place dans ce cadre. Ces tables rondes proposent d'évaluer deux expériences emblématiques à 40 ans d'intervalle.

Tables rondes 1 et 2  
Retour d'expérience,  
histoire et méthode-  
outils de deux  
approches de  
co-conception



## Table ronde 1 Le Buisson Saint Louis à Paris

### Participant à la table ronde

Michel Ricard, habitant et co-fondateur  
Dominique Remy, habitante et co-fondatrice  
Bernard Kohn, architecte  
Bendicht Weber, chercheur

### Type de programme

Construction en 1980 de 14 logements autogérés dans un ancien lavoir industriel du XIXe siècle

### Maîtrise d'ouvrage

Autopromotion

### Mission de l'architecte

Mission architecturale complète,  
Animation des ateliers habitants,  
Permanence architecturale



## Table ronde 2 Les Bogues du Blat à Beaumont, Ardèche

### Participant à la table ronde

Pascal Waldschmidt, maître d'ouvrage  
Patrick Bouchain, architecte  
Antonella Tufano, chercheuse

### Type de programme

Logement individuel groupé HLM

### Maîtrise d'ouvrage

Mairie de Beaumont

### Mission de l'architecte

Mission complète  
Chantier participatif

Les projets architecturaux et urbains issus de démarches d'implication citoyenne en France connaissent une croissance importante aujourd'hui. On constate qu'il est généralement admis que le développement du pouvoir d'agir - aussi appelé capacitation, autonomisation ou encore "empowerment" -, est une externalité positive de la mise en place de ces démarches. On constate aussi qu'ils portent généralement une ambition écologique supérieure à des projets issus de démarches de conception et de production classique. Cette session a pour objectif de vérifier la validité de ces postulats par l'évaluation de deux études de cas significatives.

## Tables rondes 3 et 4 Co-conception architecturale, développement du pouvoir d'agir et écologie



### Table ronde 3

Autopromotion, autonomie et écologie,  
Habitat groupé de Montmartel à Saillans (2014-  
2022)

#### Participant à la table ronde

Emmanuel Cappellin, habitant et maître d'ouvrage  
Pierre-Charles Marais, administrateur Habitat Participatif  
France  
Martin Drescher, architecte  
Chloé le Bail, chercheuse

#### Mission de l'architecte

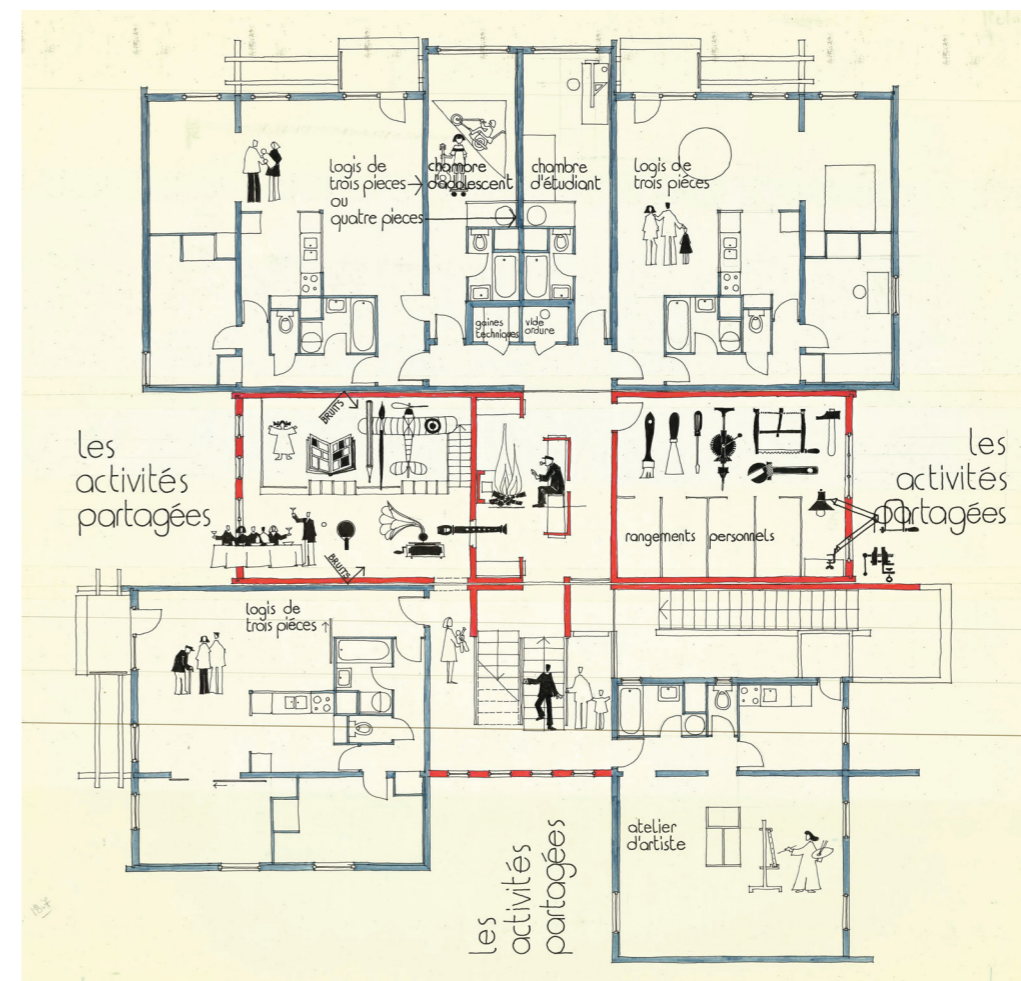
Mission architecturale complète classique  
Organisation d'ateliers de co-conception

#### Type de programme

8 Logements individuels groupés

#### Maîtrise d'ouvrage

Auto-promotion dans le cadre d'une Société Civile  
Immobilière d'Attribution (SCIA)



### Table ronde 4

Promouvoir les relations humaines par la participation.  
Expérimentation, expérience, évaluation dans un ensemble  
de logements sociaux (Grand'Goule, Poitiers, 1974-2022)

#### Participant à la table ronde

Karly Brycaert, habitante depuis 1989  
Elisabeth Naveau-Diop, maître d'ouvrage  
Jean-Claude Servouze, maître d'ouvrage  
Martin Robain, architecte  
Stéphane Safin, chercheur

#### Mission de l'architecte

Mission architecturale complète classique dans les années  
70,  
Travail de recrutement ciblé dans les années 70,  
Mise en oeuvre d'un dispositif de Co-conception lors de la  
rénovation du projet en 2021

#### Type de programme

Construction de 1974 à 1979 de 274 logements sociaux  
avec Surfaces d'Activités Partagées

#### Maîtrise d'ouvrage

Ekidom, OPHLM de Poitiers + Commune de Poitiers