

RENTRÉE 2023

DEVENEZ
INGÉNIEUR
GÉNÉRALISTE
SUR LE
NUMÉRIQUE



FORMER

IMAGINER

ENTREPRENDRE



DEPUIS 1878, PRÉPARER L'AVENIR

L'ÉCOLE PROFESSIONNELLE DES POSTES ET TÉLÉGRAPHES

Dix ans après sa création, l'École Supérieure de Télégraphie accomplit sa première transformation en devenant l'École Professionnelle des Postes et Télégraphes. Elle comporte deux sections : élèves-ingénieurs et élèves-administrateurs.

18
88



CENTRE DE RECHERCHE EN TÉLÉCOMMUNICATIONS

Le premier laboratoire de recherche de l'École est créé : le Service d'études et de recherches techniques, à l'origine du Centre national d'études des télécommunications.

19
10



INSTALLATION RUE BARRAULT

L'École est séparée du Service d'études et de recherches techniques. Elle quitte ses locaux pour s'installer au 36 de la rue Barrault dans le 13^e arrondissement de Paris.

19
34



DE L'ENST À TÉLÉCOM PARIS

L'École n'a cessé de suivre l'évolution des techniques de télécommunications. En développant les échanges avec des partenaires du monde de la Recherche et de l'Entreprise, Télécom Paris dispense un enseignement d'excellence au cœur de la société numérique. Sa formation de pointe prépare ses diplômés à répondre aux enjeux du Big Data, de la Cybersécurité, de la 3D, de l'Intelligence Artificielle et de tous les domaines du numérique.

20
12



18
78



CRÉATION DE L'ÉCOLE SUPÉRIEURE DE TÉLÉGRAPHIE

Avec l'invention du télégraphe électrique par S. Morse en 1837 et la mise au point du téléphone par A.G. Bell aux États-Unis en 1876, les premiers besoins en formation se font rapidement sentir.

19
04



INVENTION DU MOT « TÉLÉCOMMUNICATION »

É. Estaunié, polytechnicien, grand commis de l'État et directeur de l'École, forge le terme de « télécommunication » en voulant faire la synthèse de tous les appareils et disciplines enseignées à l'École.

19
21



UNE STATION DE RADIODIFFUSION À L'ÉCOLE

Peu après la mise en service, en 1921, de l'émetteur de radiodiffusion sur ondes longues installé à la Tour Eiffel, l'École crée la première station européenne de radiodiffusion sur ondes moyennes.

19
42



L'ÉCOLE NATIONALE SUPÉRIEURE DES TÉLÉCOMMUNICATIONS

L'École reçoit son appellation d'École Nationale Supérieure des Télécommunications. À partir de cette époque, le progrès des techniques de télécommunications et l'apparition de la télévision lui donnent une importance rapidement croissante.

20
19



2019 - INSTALLATION À PALAISEAU

Télécom Paris se rapproche de l'École polytechnique, l'ENSTA Paris, l'ENSAE Paris et Télécom SudParis pour former l'Institut Polytechnique de Paris. Au sein de pôles d'excellence, l'École se positionne comme le Collège de l'Innovation par le numérique de Paris-Saclay.

Avec Télécom Paris, devenez l'ingénieur qui imagine et entreprend pour concevoir des modèles, des technologies et des solutions numériques au service d'une société et d'une économie respectueuses de l'humain et de l'environnement.



NICOLAS GLADY
Directeur de Télécom Paris

Télécom Paris est la première grande école française d'ingénieurs du numérique (Classement 2021 du Figaro) et deuxième école d'ingénieur généraliste (Classement 2021, 2022 et 2023 de l'Étudiant). Nous formons nos élèves sur toute la verticale du numérique afin de leur fournir les compétences leur permettant d'innover et d'entreprendre dans un monde où la technologie est omniprésente. Laboratoire à ciel ouvert, notre pédagogie est innovante et nos travaux en équipe et en mode projet vous permettront d'acquérir rapidement les connaissances et les expériences les plus en pointe dans nos domaines.

Notre monde a besoin de nouvelles compétences afin de répondre aux grands enjeux sociaux et environnementaux de demain. **L'intelligence artificielle, le big data, le machine learning, les objets connectés (IoT), le cloud computing, l'informatique quantique, les réseaux mobiles 5G, la blockchain ou la cybersécurité** et leurs applications à tous les domaines industriels, sont autant de domaines scientifiques et technologiques sur lesquels

nous formons nos élèves. Dans un monde toujours plus technologique, Télécom Paris vous propose donc de répondre aux enjeux sociaux et environnementaux en devenant les architectes des solutions de demain.

Notre école est généraliste et offre une multitude d'opportunités. Les diplômés de Télécom Paris bénéficient d'une employabilité exceptionnelle dans tous les secteurs d'activité, en France comme à l'international. Les liens forts créés par l'École avec les entreprises et les alumni vous permettront de les rencontrer fréquemment pendant votre cursus et d'appréhender l'étendue des débouchés possibles. Votre promo comprendra des étudiants provenant de 40 pays et une partie de votre formation se fera à l'étranger. De nombreuses passerelles vous seront proposées selon vos goûts pour vous ouvrir à de nouveaux horizons. En France comme à l'étranger, vous aurez l'occasion d'étudier dans d'autres grandes écoles d'ingénieurs ou de management comme dans les universités de premier plan. Enfin, en rejoignant le campus de

L'Institut Polytechnique de Paris à Palaiseau, nos élèves bénéficient d'un écosystème dynamique exceptionnel associant partenaires académiques, scientifiques et industriels. Nos écoles - l'École polytechnique, L'ENSAE Paris, L'ENSTA Paris, Télécom Paris et Télécom SudParis ainsi que HEC Paris comme partenaire privilégié - mettent en commun leurs ressources pour permettre à leurs élèves de se rencontrer et d'organiser une vie étudiante particulièrement dynamique, chaleureuse et ouverte.

Vous aurez accès à des amphithéâtres, des salles de cours, des laboratoires et des salles de TP entièrement neufs et pensés pour vous apporter une formation d'excellence qui s'inscrit dans le pôle d'enseignement et de recherche de niveau mondial de Paris-Saclay.

SOMMAIRE

03 DEPUIS 1878 -
RAISON D'ÊTRE DE
TÉLÉCOM PARIS

04 TÉLÉCOM PARIS
OSEZ L'EXCELLENCE

05 INGÉNIEUR
GÉNÉRALISTE DANS
TOUT SECTEUR

08 RÉVÉLEZ LES
POTENTIALITÉS DU
NUMÉRIQUE

10 VOTRE FORMATION
D'INGÉNIEUR
À TÉLÉCOM PARIS

12 VOTRE 1^{RE} ANNÉE :
LES BASES DE L'INGÉNIEUR
INNOVANT

14 DÈS VOTRE 2^E ANNÉE :
UNE ORIENTATION À LA
CARTE

16 VOTRE 3^E ANNÉE :
SUIVEZ VOS ENVIES,
PRÉPAREZ VOTRE CARRIÈRE

18 IMAGINEZ, CRÉEZ, OSEZ
AVEC DES PROJETS
INNOVANTS

20 ÉTUDIEZ DANS UNE
ÉCOLE AU PLUS HAUT
NIVEAU SCIENTIFIQUE

22 OUVREZ-VOUS À DE
NOUVEAUX HORIZONS

24 AU PLUS PROCHE DES
ENTREPRISES

26 UNE VIE DE CAMPUS À
PALAISEAU

28 CAP SUR LA RENTRÉE 2023,
AU CŒUR DE IP PARIS

30 UN RÉSEAU
EXCEPTIONNEL

TÉLÉCOM PARIS OSEZ L'EXCELLENCE !

TÉLÉCOM PARIS, AU SEIN DE GROUPES D'EXCELLENCE

Télécom Paris est membre Fondateur de l'Institut Polytechnique de Paris, un institut de sciences et technologie de rang mondial rassemblant cinq Grandes Écoles : École polytechnique, ENSTA Paris, ENSAE Paris, Télécom Paris et Télécom SudParis ainsi qu'avec HEC comme partenaire privilégié. Tourné vers l'international, ce regroupement développe une recherche scientifique de pointe et propose des programmes de formation d'excellence délivrant tous les niveaux de diplômes et garantissant une excellente employabilité de ses diplômés.



Télécom Paris est une école de l'IMT (Institut Mines-Télécom), 1^{er} groupe français d'écoles d'ingénieurs et de management publiques dédié à l'enseignement supérieur et la recherche pour l'innovation. Les activités de l'IMT se déploient dans les territoires au sein de treize grandes écoles qui forment 13 000 ingénieurs, managers et docteurs. L'IMT a des partenariats avec les meilleures institutions et entreprises en France et à l'international dans le cadre d'alliances ou d'accords, ainsi que la labellisation de deux instituts Carnot.

DANS LES CLASSEMENTS

- 1^{re}** place des écoles du numérique (*Le Figaro 2021*)
- 5^e** des écoles d'excellence (*Le Figaro 2022-2023*)
- 2^e** du classement général (*L'Étudiant 2023*)
- 2^e** grande école d'ingénieurs française, **5^e** établissement français, **6^e** «best small university» mondiale et **2^e** meilleur établissement français dans la catégorie Computer Science & Sciences Physiques (*Times Higher Education World University Rankings 2022*)
- 1^{re}** en France et dans l'Union Européenne au Graduate Employability (*QS World University Rankings 2022*)

+ DE 1700 ÉLÈVES

- 875** ingénieurs
- 432** élèves en Mastères Spécialisés®
- 226** Doctorants
- 79** élèves en programmes d'échanges
- 8** étudiants en Master de l'Institut Polytechnique de Paris



GRANDE ÉCOLE D'INGÉNIEURS GÉNÉRALISTES

TÉLÉCOM PARIS : DES INGÉNIEURS

INNOVANTS AUX PROFILS DIVERSIFIÉS

La formation ingénieur Télécom Paris recrute principalement sur le concours Mines-Ponts, à l'École polytechnique et dans les meilleures universités européennes et mondiales.

Elle s'inscrit au cœur des enjeux de l'avenir et permet d'accompagner la transformation numérique de la société en formant ses futurs ingénieurs à innover et entreprendre dans un monde numérique.

**DES INGÉNIEURS INNOVANTS,
ENTREPRENANTS, AU CŒUR DES
DÉFIS DU NUMÉRIQUE.**

LES TRANSFORMATEURS

Jean-Christophe LALANNE
Ingénieur 1983,
Directeur des Systèmes d'Information,
Air France KLM.



LES ENTREPRENEURS

Céline LAZORTHES,
Mastère Spécialisé Management des
Nouvelles Technologies 2008,
Fondatrice de Leetchi.com.



LES INVENTEURS

Luc JULIA,
Docteur 1995,
Créateur du système SIRI d'Apple.



L'ÉCOLE EN CHIFFRES 2023

L'INTERNATIONAL

+ de 100 partenariats
dans **39** pays

40
doubles-diplômes

45% Étudiants internationaux

1 campus international
ParisTech Shanghai Jiao Tong
avec l'École polytechnique, l'ENSTA
Paris et Mines Paris.

LA RECHERCHE

159 enseignants-chercheurs et
chercheurs permanents

570 publications
internationales

12 brevets actifs sur
l'année courante

25 chaires d'enseignement/recherche
et laboratoires communs

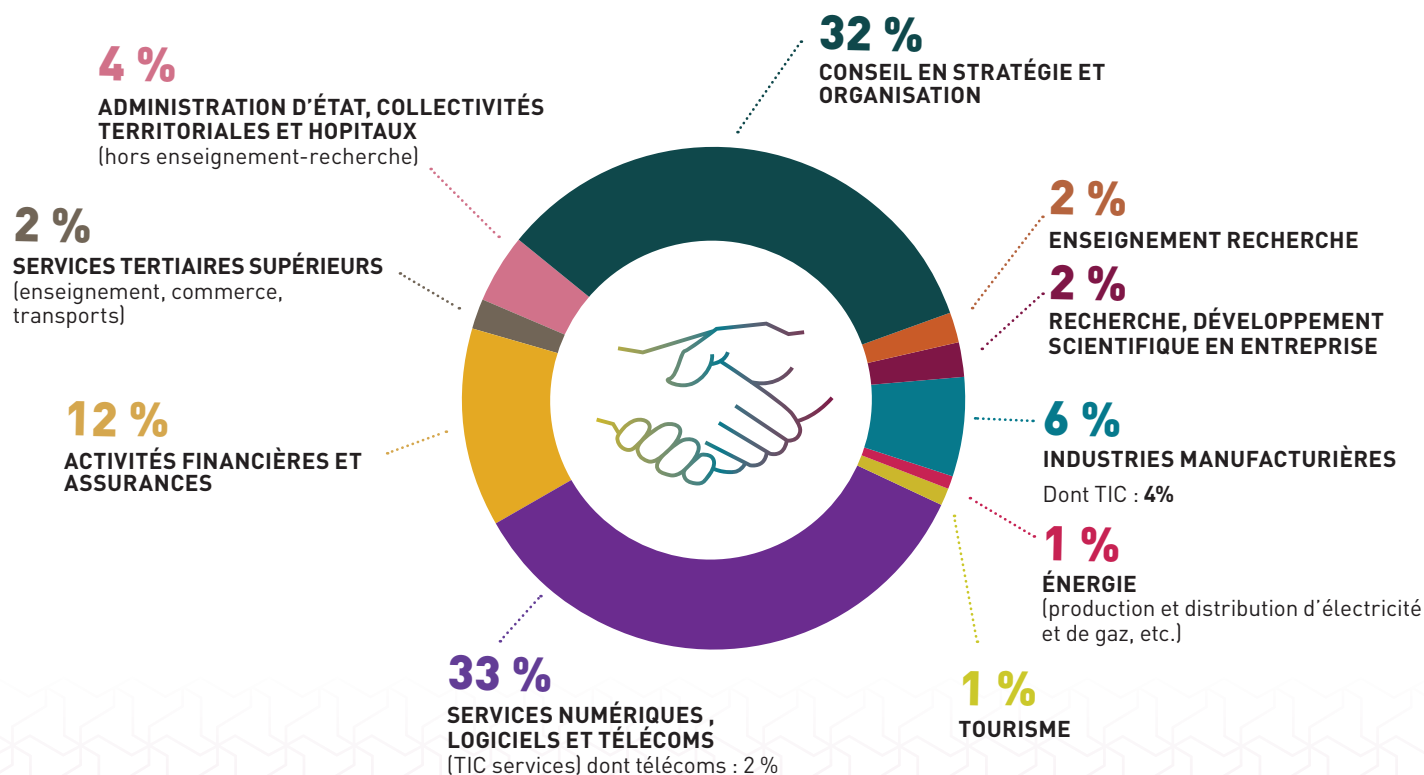
LA CRÉATION D'ENTREPRISES

3 start-up créées chaque mois

+ de 500 entreprises créées
depuis 1999
dont **80%** actives



INGÉNIEUR GÉNÉRALISTE DANS TOUT SECTEUR D'ACTIVITÉ



1^{er} emploi (enquête 2023 effectuée auprès des diplômés des promotions 2020, 2021 et 2022)

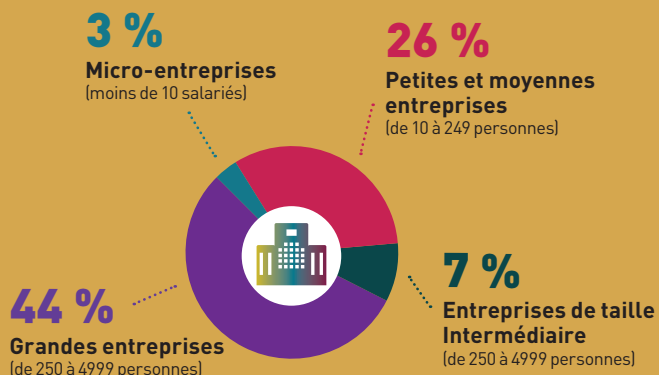
DÉLAI DE RECHERCHE D'EMPLOI

100 % des diplômés 2022 ont signé leur contrat
moins de 6 mois après leur sortie de l'École
dont 73% ont trouvé avant leur diplôme
et 13 % en mois de 2 mois

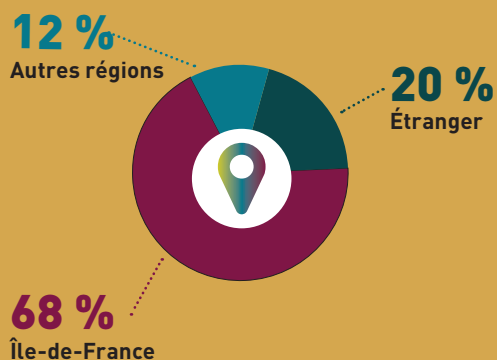
OÙ TRAVAILLENT

LES JEUNES DIPLÔMÉS

TAILLE DE L'ENTREPRISE



LIEU DE TRAVAIL



LES SALAIRES

DE NOS DIPLÔMÉS 2022

**SALAIRE MOYEN ANNUEL BRUT
AVEC PRIMES :**

48 050 €

EN FRANCE, DIPLÔMÉS 2022

TÉLÉCOM PARIS

1^{re}

note des écoles d'ingénieurs
sur le salaire à la sortie

(L'ÉTUDIANT 2023)



RÉVÉLEZ LES POTENTIALITÉS DU NUMÉRIQUE

**PRÉPAREZ-VOUS À RELEVER LES DÉFIS DU XXI^E SIÈCLE
GRÂCE AU NUMÉRIQUE**

Facteur essentiel de l'innovation et de la croissance, le numérique est à l'origine de nouveaux métiers porteurs de changement. Il alimente notre vie quotidienne et se retrouve dans tous les secteurs d'activité :

- les industries technologiques,
- les sociétés de services,
- les entreprises de haute technologie,
- les cabinets de conseil,
- les PME innovantes,
- la recherche,
- les grands groupes,
- les banques et les assurances,
- les médias,
- les services publics...

Ces secteurs recherchent des ingénieurs du numérique innovants, compétents, capables de gérer la complexité et prêts à relever les nouveaux défis de la société de l'information.

LE NUMÉRIQUE EST PARTOUT

- Les objets connectés,
- La ville et les transports intelligents,
- L'e-santé et l'agriculture,
- L'e-commerce,
- Les liens et réseaux sociaux,
- La médecine...

Les objets ne sont intelligents que parce qu'ils sont augmentés, connectés et parties intégrantes de grands systèmes mondiaux :

- Réseaux sans fil,
- Routeurs et serveurs,
- Satellites et liaisons optiques,
- Applications informatiques,
- Intelligences artificielles...

Grâce aux ingénieurs qui maîtrisent les composantes du numérique (maths, informatique, physique, sciences économiques et sociales).

ELLES ET ILS SONT INGÉNIEURS

À TÉLÉCOM PARIS ET

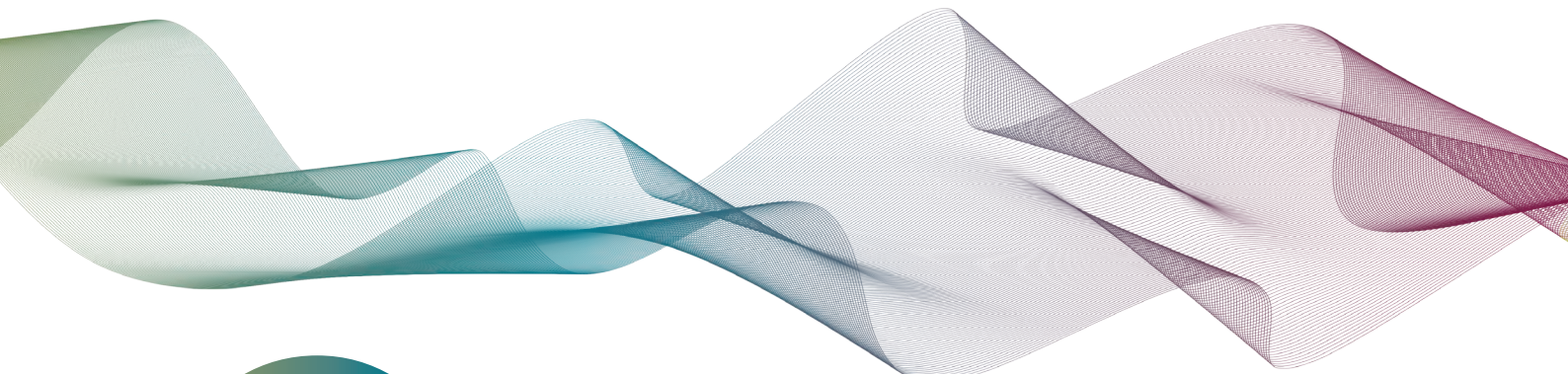
RELÈVENT LE DÉFI !



Bruno MAISONNIER
Ingénieur 1983
Fondateur d'Aldebaran Robotics



Jean-Luc VAILLANT
Ingénieur 1990
Cofondateur de LinkedIn



LE NUMÉRIQUE CHANGE LES USAGES

- Nouvelle manière de consommer,
- Émergence de l'économie collaborative,
- Nouveaux échanges des biens ou des services,
- Nouveaux espaces de consommation ...

LE NUMÉRIQUE CHANGE LE MONDE

- De nouvelles réalisations rendent accessibles ce qui apparaissait récemment comme des utopies :
- L'homme augmenté grâce aux avancées de la médecine,
- Émergence de l'intelligence artificielle dans notre quotidien,
- Agriculture du futur et recul de la faim dans le monde,
- Démocratisation de l'accès à la connaissance...

LE NUMÉRIQUE CHANGE L'ÉCONOMIE

- Automatisation des processus de production grâce à la robotique et l'intelligence artificielle,
- Nouvelles valeurs et politiques des informations personnelles,
- Renversement des mécaniques habituelles de l'économie classique...



Claude TEROSIER
Ingénieure 1997
Fondatrice de MagicMakers



Élodie PERTHUISOT
Ingénieure 2001
Chief Marketing Officer de Carrefour



Oscar SALAZAR
Docteur 2006
Cofondateur d'Uber

VOTRE FORMATION D'INGÉNIEUR GÉNÉRALISTE À TÉLÉCOM PARIS

UN CURSUS COMPLET ET DE MULTIPLES OPPORTUNITÉS

1
1^{RE} ANNÉE

**TRONC COMMUN
LES BASES DE L'INGÉNIEUR INNOVANT**

Enseignements, projets et stage de Formation Humaine

2
2^E ANNÉE

UNE ORIENTATION À LA CARTE

Choix de **2 filières** sur **14**
+ des cours de tronc commun

3
3^E ANNÉE

PRÉPAREZ VOTRE CARRIÈRE

**INNOVATION
TECHNOLOGIQUE**

1 option au choix
parmi 12 + Projet
Recherche Innovation
Master (PRIM)

**DOUBLE DIPLÔME
MASTER-INGÉNIEUR**

Master 2 dans une école de
l'Institut Polytechnique de
Paris ou dans une université
partenaire de l'École (double
diplôme ingénieur + diplôme
Master)

**PARTENARIAT
PLURIDISCIPLINAIRE**

Master 2 transverse et
complémentaire ou double
diplôme d'excellence avec
des écoles partenaires en
France

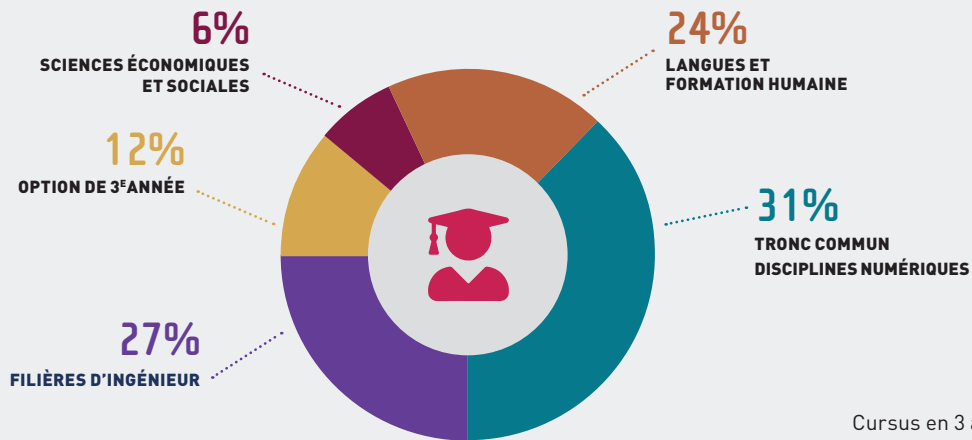
**OPTION
INTERNATIONALE**

Programme à l'étranger :
Double diplôme ou
Exchange program (par ex.
Erasmus)

6 MOIS DE STAGE INGÉNIEUR

1 EXPÉRIENCE À L'INTERNATIONAL

LE CURSUS INGÉNIEUR TÉLÉCOM PARIS



ZOOM SUR LA FORMATION EN APPRENTISSAGE

Depuis la rentrée 2019, Télécom Paris propose un cursus Ingénieur par apprentissage aboutissant au même diplôme qu'en formation initiale. Ce cursus est ouvert en priorité aux élèves issus de BUT, Bachelor Universitaire de Technologie (ex-DUT).

1^{RE} ANNÉE

TRONC COMMUN À TEMPS PLEIN LES BASES DE L'INGÉNIEUR INNOVANT

Enseignements, projets et stage de Formation Humaine

2^E ET 3^E ANNÉES

UNE ORIENTATION DANS PLUSIEURS PARCOURS EST POSSIBLE EN APPRENTISSAGE

Parcours thématique composé de cours, projets, langues, formation humaine et temps en entreprise

UN CHOIX DE 4 PARCOURS THÉMATIQUES :

- Cybersécurité
- Intelligence Artificielle
- Réseaux, Télécom et Internet des Objets
- Systemes embarqués

PROMOTION :
20 places ouvertes
par an

RYTHME :
3 jours de cours
2 jours en entreprise

VOTRE 1^{RE} ANNÉE : LES BASES DE L'INGÉNIEUR INNOVANT DU NUMÉRIQUE

À Télécom Paris, vous trouverez des promotions de petite taille, intégrant des étudiants issus de Classes Préparatoires aux Grandes Écoles (CCMP), de formations universitaires (L3, M1, BUT ex-DUT) ainsi que des élèves de l'École polytechnique, de l'École Normale Supérieure et des étudiants internationaux.

LE TRONC COMMUN,

DES ACQUIS SOLIDES

POUR TOUTE VOTRE CARRIÈRE

Répartis **en groupes**, vous découvrirez les cours que vous pourrez approfondir ensuite.

MATHS APPLIQUÉES ET COMMUNICATIONS NUMÉRIQUES

- Analyse
- Probabilités et statistiques
- Communications numériques et théorie de l'information
- Outils et applications pour le signal, les images et le son

INFORMATIQUE

- De la porte logique au système d'exploitation
- Logique et fondements de l'informatique
- Typescript pour le Web
- Programmation orientée objet en Java
- Contribution à un logiciel libre
- Réseaux

DÉCOUVERTE DE L'ENTREPRISE

- *Pour connaître et comprendre le rôle et les missions des ingénieurs du numérique*
- Visites d'entreprises
- Cycle de conférences «Découverte des métiers de l'ingénieur du numérique»

PHYSIQUE, ÉLECTRONIQUE

- Optique et photonique
- Propagation et Antennes dans les systèmes radio
- Electronique
- Micro- et nano-physique

SCIENCES ÉCONOMIQUES ET SOCIALES

- Introduction à l'économie
- Pratiques et analyse de la communication écrite
- Technologies et société
- Introduction au management
- Entrepreneuriat et Innovation Numérique

LE STAGE DE

FORMATION HUMAINE :

UNE EXPÉRIENCE DE TERRAIN !

De 1 à 2 mois pendant l'été à l'issue de la 1^{re} année, ce stage vous permet de faire l'expérience de la vie en entreprise, en association ou en mission humanitaire.

Le choix du stage est libre et peut se faire en France comme à l'étranger.

Quelques exemples de stages :

- Nathan A. - **Développement d'algorithmes prédictifs** chez I Know First à Tel Aviv, Israël
- Grégoire B. - **Mission en orphelinat** à Cochabamba, Bolivie
- Mohammed C. - **Initiation aux sciences des données** chez OCP à Casablanca, Maroc
- Stanislas B. - **Application de réduction de graphe basée sur le Machine Learning** chez CAST, New-York, États-Unis
- Laure P. - **Découverte du métier de technicien de scène** au Nationaltheater à Mannheim, Allemagne
- Guillaume D. - **Entretien d'un verger et potager** à la Dalby Nybygget Farm à Uppsala, Suède



**DES PROJETS COLLECTIFS
POUR DÉVELOPPER SA CRÉATIVITÉ
ET SON AUTONOMIE**

**LES ENSEIGNEMENTS TRANSVERSAUX
POUR S'OUVRIR
À D'AUTRES CHAMPS**

Projet de réalisation en équipe (1er semestre) :

Tout au long du premier semestre, les élèves répartis en groupes de 4-5 vont réaliser un projet porté sur le numérique.

Chaque groupe a un but et les moyens pour y parvenir, puis doit se lancer et faire preuve de créativité !

Projet d'application (2e semestre)

Travail en équipe, gestion de projet, appréhension de la complexité de problèmes réels, etc. Chaque groupe d'élèves choisit un sujet et a une demi-journée par semaine tout au long du semestre pour le mener à bien.

Vous aurez ensuite à choisir des cours transverses :

- 2 à 3 langues à choisir parmi 11
- Culture générale
- Des séminaires de formation humaine autour de la créativité, du leadership, de la communication ou de l'innovation.

Exemples de thèmes : Masculin-Féminin à l'épreuve du monde du travail, Manager et travailler en équipe, Égalité des chances en éducation et engagement social, Relation client dans les métiers du conseil...

Une semaine inter-semestre pour approfondir une thématique scientifique ou pour découvrir un nouveau domaine :

Introduction à la cybersécurité ; télécoms par satellites ; quantique ; astroinfo ; Intelligence artificielle... sont quelques exemples d'UE inter-semestre.

DÈS VOTRE 2^E ANNÉE, UNE ORIENTATION À LA CARTE

MAÎTRISEZ DES FILIÈRES D'EXPERTISE

ET LEURS DOMAINES D'APPLICATION

En intégrant Télécom Paris, vous trouverez :

- Des enseignements d'excellence,
- La sensibilisation à la poursuite d'études en recherche,
- Des rencontres privilégiées avec les entreprises,
- De nombreuses possibilités de passerelles en 3^e année,
- Des programmes d'échanges internationaux.

UN CURSUS ANGLOPHONE

Un cursus anglophone vous est proposé pour vos 2^e et 3^e années. Vous suivrez deux filières parmi les filières :

- Système logiciels répartis,
- Modélisation aléatoire & calcul scientifique,
- Traitement du signal pour l'intelligence artificielle,
- Science des données,
- Marchés - Organisation - Data - Stratégie,
- Algèbre appliquée.

Ces filières sont accompagnées d'un choix de cours complémentaires donnés en anglais.

Une formation tournée vers l'international, au sein d'un puissant écosystème d'innovation.

En 2^e année, vous aurez à choisir 2 filières parmi 14 :

INTELLIGENCE ARTIFICIELLE ET SCIENCES DES DONNÉES

- Science des données (en anglais)
- Traitement du signal pour l'intelligence artificielle (en anglais)
- Image

MATHÉMATIQUES ET INFORMATIQUE

- Modélisation aléatoire et calcul scientifique (en anglais)
- Algèbre appliquée
- Mathématiques, informatique théorique et recherche opérationnelle

ÉCONOMIE ET INNOVATION NUMÉRIQUES

- Marchés-Organisation-Data-Stratégie (en anglais)

RÉSEAUX, COMMUNICATIONS ET CYBERSÉCURITÉ

- Grandes infrastructures numériques
- Réseaux mobiles et internet des objets
- Sécurité des réseaux et infrastructures informatiques
- Télécommunications : des données aux systèmes

SYSTÈMES INFORMATIQUES, INTERACTIFS ET EMBARQUÉS

- Systèmes embarqués
- Systèmes logiciels répartis (en anglais)
- 3D et systèmes interactifs

SCIENCES HUMAINES & SOCIALES

Parce qu'un ingénieur Télécom Paris doit comprendre comment le numérique transforme les économies et les sociétés, vous recevrez une formation en économie, droit, sociologie du numérique, culture générale, management et langues.

DES PROJETS TOUT AU LONG DU CURSUS

Au cours de vos trois années, vous mènerez des projets collaboratifs innovants en lien avec des entreprises et laboratoires.



FLORIAN TARAZONA
PROMO 2023



Après 2 ans de classe préparatoire (MPSI puis MP), j'ai choisi Télécom Paris afin de poursuivre des études dans le domaine de l'informatique. Suite à une première année initiant à beaucoup de domaines, j'ai opté pour la filière Systèmes Embarqués en deuxième année. J'ai acquis de nombreuses et solides compétences et connaissances grâce à un bon équilibre entre théorie et pratique. Je m'amuse et m'épanouis énormément dans ces activités.*

Un autre point fort de Télécom Paris, c'est sa vie associative très présente et intense. J'y ai personnellement découvert le monde de l'audiovisuel avec l'association Comète, quand bien même je n'avais presque jamais touché à une caméra ou un appareil photo de ma vie. La cohésion entre les promotions m'a permis d'apprendre considérablement, et la grande diversité d'activités associatives permet de se retrouver dans ses passions et ses envies.



LES + DU CURSUS À TÉLÉCOM PARIS

- > Un grand choix de cours, filières et options
- > Une réelle liberté d'organisation et de création
- > Un écosystème foisonnant dans le cadre de Paris-Saclay
- > Un ensemble de services aux étudiants



L'expérience Télécom est tout à fait exceptionnelle car elle nous permet de bénéficier d'un large choix de formations, d'une proximité avec les entreprises, que ce soit avec les relations entreprises ou le forum Télécom Paris, mais aussi de la vie associative la plus riche du plateau. Les différentes associations présentes à Télécom nous permettent de nous ouvrir à des expériences nouvelles et très différentes, mais aussi de créer de nouveaux clubs et associations pour des activités ou des causes qui nous tiennent à cœur.

Après 3 ans d'un double diplôme en mathématiques et en informatique, j'ai intégré Télécom Paris en septembre 2020. La première année est générale afin de pouvoir choisir deux spécialités en deuxième année. Je suis actuellement en deuxième année et je suis les filières cybersécurité et données dans l'organisation des marchés et de la finance. Le large choix de filières à Télécom m'a permis de diversifier mes horizons.

Je prépare actuellement mon échange ERASMUS de l'année prochaine au Canada à Polytechnique Montréal qui me permettra de compléter mon année scolaire. Grâce au soutien des relations entreprises, je suis confiante dans ma recherche de stage et grâce à la réputation de Télécom, je vois l'avenir avec optimisme.



CHAIMA BELHOULA
PROMO 2023



PARCOURS RECHERCHE

Vous pouvez remplacer l'une de vos deux filières de 2^e année par un parcours d'initiation à la recherche. À partir d'un sujet de recherche proposé par un enseignant-chercheur de l'École, vous travaillerez une demi-journée par semaine en autonomie au sein d'un laboratoire. Au premier semestre, vous apprendrez à établir un état de l'art autour de votre sujet. Puis au second semestre, vous écrierez votre premier article de recherche que vous soutiendrez à la fin de l'année devant vos camarades.

Ce parcours pourra se poursuivre en 3^e année avec une option interne associée à un Projet Recherche Innovation Master (à mi-temps sur un semestre) ou en candidatant dans un PhD Track de l'Institut Polytechnique de Paris.

EN 3^E ANNÉE, SUIVEZ VOS ENVIES, PRÉPAREZ VOTRE CARRIÈRE

Plusieurs possibilités s'offrent à vous avec le même niveau d'excellence.

La 3^e année de votre formation à Télécom Paris vous permettra de vous préparer à la carrière de votre choix, selon votre profil :

- **Transformateurs** : pour accompagner les entreprises et administrations dans leur transformation numérique,
- **Inventeurs** : pour faire avancer la recherche fondamentale et appliquée dans les secteurs privés ou publics,
- **Entrepreneurs** : pour servir l'économie et participer à l'innovation.

Vous pourrez choisir parmi l'une des options suivantes :

- **INTERNATIONALE**
- **INNOVATION TECHNOLOGIQUE**
- **PARTENARIAT PLURIDISCIPLINAIRE**
- **DOUBLE DIPLÔME MASTER-INGÉNIEUR**

À L'INTERNATIONAL POUR

S'OUVRIR AU MULTI-CULTURALISME ²

Les **très nombreux partenariats** conclus entre Télécom Paris et de prestigieuses universités étrangères vous offrent l'opportunité de vivre l'expérience de l'international, au second semestre de la 2^e année ou en 3^e année.

Vous pourrez ainsi obtenir un **Master of Science dans le cadre d'un double diplôme** (17 pays partenaires) ou réaliser un échange de six mois ou un an, en Europe, en Afrique, en Amérique, en Asie ou au Moyen-Orient (41 pays).

Plusieurs de nos élèves partent également chaque année étudier au sein des très prestigieuses **universités américaines** comme Berkeley ou Columbia.

Pour faciliter votre mobilité internationale, vous pourrez bénéficier – sous condition d'éligibilité – des programmes de **bourses** pilotés par la Direction des Relations Internationales.

1. Les stages pour les étudiants internationaux primo-arrivants sont réalisés uniquement en France, sauf pour les étudiants internationaux qui suivent l'intégralité du cursus de 3 ans

2. Pour les étudiants internationaux, cette option est offerte uniquement dans le cadre d'un cursus de 3 ans

+ UN STAGE D'INGÉNIEUR DE 6 MOIS EN FRANCE OU À L'ÉTRANGER ¹

À TÉLÉCOM PARIS,

INNOVATION TECHNOLOGIQUE

La 3^e année à l'École vous permet de vous spécialiser dans l'une des **12 options proposées** (Cf. « Zoom sur la Formation »).

Vous maîtriserez alors le domaine de votre choix comme les systèmes embarqués, les réseaux, le traitement statistique du signal ou encore le multimédia, l'image et l'audio...

Les cours sont complétés par un **Projet Recherche Innovation Master** (PRIM): véritable formation à l'innovation dont l'objectif est de répondre aux problématiques d'entreprises ou de laboratoires de recherche.

PARTENARIAT PLURIDISCIPLINAIRE

AVEC LES MEILLEURS

> DES DOUBLES DIPLÔMES AVEC LES PLUS GRANDS



Un double-diplôme avec l'ENSAE Paris sur deux ans dans les domaines de l'actuariat, data science, finance et gestion des risques, marchés et entreprises.



Vous pourrez intégrer HEC Paris pour obtenir le diplôme Grande École et le diplôme d'ingénieur de Télécom Paris. Ce cursus, sur 2 ans, développe des profils transdisciplinaires par l'acquisition de compétences en management et en science de gestion, complémentaires de votre formation d'ingénieurs.



L'IFP School offre une formation en 2 ans dans le domaine de l'énergie répondant aux besoins de l'industrie et de la société en matière de développement durable et d'innovation sur les aspects techniques, industriels, économiques et financiers.



Sciences Po et Télécom Paris proposent en 3^e année la formation « Management, Innovation, Numérique » délivrant un certificat commun. Au cœur de la formation : innovation pédagogique, expérimentations, ateliers créatifs, prise d'initiative et incitation à l'entrepreneuriat.



Master Projet - Innovation - Conception (PIC)
Une formation diplômante tournée vers le management de projet innovant dans les entreprises. Ce Master forme des experts de l'implantation et du pilotage des processus d'innovation entreprise.



Master Industries de Réseau et Économie Numérique (IREN)

Ce Master forme des étudiants maîtrisant les principes de fonctionnement des industries de réseau et de l'économie numérique, dotés de capacités d'analyse et de méthodologie permettant de suivre des phénomènes en forte évolution.



Cursus Numérique pour la santé

Ce cursus avec l'Université de Montpellier forme des ingénieurs de recherche et développement maîtrisant les nouvelles technologies utilisées dans toutes les professions de la santé.



Le double diplôme de l'ENS Lyon offre une formation en deux ans vers la recherche ou le professorat.

DOUBLE CURSUS MASTER - INGÉNIEUR

65 masters et PhD Track sont proposés dans le cadre de l'Institut Polytechnique de Paris, dont 8 sont portés par Télécom Paris :

- M1-M2 Data AI Data & Artificial Intelligence
- M1-M2 IGD Interaction, Graphics & Design
- M2 ICS Integration, Circuits & Systems
- M2 IREN Industrie de Réseau et Économie Numérique
- M2 MVA Mathématiques, Vision, Apprentissage
- M2 MICAS Information Processing: Machine Learning, Communication and Security
- M2 Recherche en Design
- M2 SETI Systèmes Embarqués & Traitement de l'Information

IMAGINEZ, CRÉEZ, OSEZ AVEC DES PROJETS INNOVANTS

TESTEZ VOTRE GOÛT D'ENTREPRENDRE :

UNE PLACE MAJEURE POUR LES PROJETS PÉDAGOGIQUES

■ EN 1^{RE} ANNÉE

PROJET DE RÉALISATION EN ÉQUIPE

Durée : 1 semestre (1/2 journée par semestre + une semaine «piscine»)

Groupe : 4 à 5 élèves

Objectif: Développer ses capacités à travailler en mode collaboratif avec un encadrement minimum, se confronter à la complexité d'un problème concret et découvrir les domaines de recherche de l'École.

PROJET D'APPLICATION

Durée : 1 semestre (1/2 journée par semaine)

Groupe : 4 à 6 élèves

Objectif: S'immerger dans un projet pluridisciplinaire, pour appliquer et approfondir les connaissances techniques de 1^{re} année. Le projet se déroule tout au long du semestre et aboutit à une réalisation : programme, prototype, hologramme...

■ EN 2^E ANNÉE

PRIX DESIGN & SCIENCE UNIVERSITÉ PARIS-SACLAY

Groupe: 3 à 6 élèves

Objectif: Travailler en équipe sur des problématiques actuelles pour réussir à développer des solutions innovantes et prospectives qui y répondent. Ces projets sont présentés en fin d'année au Palais de la Découverte devant un public qualifié. Le Prix Design et Science regroupe des étudiants d'écoles d'ingénieurs, de commerce et de design sur une thématique annuelle.

■ EN 3^E ANNÉE

PRIM - PROJET RECHERCHE INNOVATION MASTER

Durée: six mois

Objectif: Lancer les élèves sur des projets au cœur des problématiques d'innovation des entreprises et/ou des laboratoires de recherche de l'École. Différents thèmes peuvent être abordés comme dans le cas du projet ROSE, sur la robotique et les systèmes embarqués.

DES TIERS LIEUX POUR CRÉER

■ UN FABLAB POUR CONFECTIONNER

Le FabLab est un lieu spécialement pensé pour l'initiation aux méthodes de fabrication numérique modernes, telles que l'impression 3D additive ou la découpe laser. Équipé d'un matériel de pointe (scanner 3D, kit d'électronique Arduino, stations graphiques, grand écran 4K), le FabLab accueille les élèves pour tout projet nécessitant la création d'un objet réel à partir d'un modèle virtuel.



■ UN E-LAB POUR CONCEVOIR ET RÉALISER

L'e-Lab est un espace d'expérimentation ouvert à tous les élèves de l'École. Ils peuvent y mettre en application leurs connaissances et réaliser les objets numériques de leur choix. C'est un espace de co-création, de rencontres entre élèves, professeurs et créateurs d'entreprises.

De la conception à la réalisation, les élèves peuvent être accompagnés dans la réalisation de leurs projets.

■ UN STUDIO DESIGN POUR VOUS ACCOMPAGNER

Le Studio Design est un espace entièrement dédié au développement des projets étudiants. Construit en complémentarité du FabLab de l'École, il leur offre un espace modulable de prototypage rapide favorisant la collaboration et la créativité.

Un espace est dédié à des membres résidents souhaitant donner un caractère entrepreneurial à leur projet.

CRÉER SA START-UP :

POURQUOI PAS VOUS ?

Nous vous accompagnons tout au long de votre parcours afin de concilier au mieux les études, la création et le développement de votre projet de création d'entreprise.

Le statut d'étudiant entrepreneur vous permettra de renforcer votre culture entrepreneuriale, d'être mis en relation avec l'écosystème de création des entreprises, de bénéficier d'un accompagnement personnalisé, d'un mentorat.



TIMOTHÉE LE QUESNE ET DANIEL LOLLO
INGÉNIEURS 2015
fondateurs d'Energysquare

■ ■ Télécom Paris a toujours facilité et accompagné notre démarche entrepreneuriale, des premières semaines de cours à dirigeants d'une jeune entreprise innovante, en profitant pendant les premiers 18 mois de l'accompagnement et l'hébergement de l'Incubateur de Télécom Paris Novation Center.



JANE DOUAT
INGÉNIEURE 2019
co-fondatrice d'Omena

■ ■ En associant les filières Science des Données et Stratégies Innovation et Marchés, j'ai pu avoir un socle solide de connaissances en informatique qui m'ont permis de coder en javascript rapidement. J'ai appris à écrire du code en production avec la création d'Omena, un guide numérique pour les femmes qui traversent la ménopause. J'inciterai d'ailleurs les nouveaux élèves à faire un stage de codage appliqué à la fin de leur première année pour que l'expérience puisse leur servir pendant le reste du cursus.



AXEL DE SINZOGAN ET YASSINE HARGANE
INGÉNIEURS 2022
fondateurs d'Eyenime

■ ■ Projet finaliste du « TigerLaunch », plus grand concours d'entrepreneuriat étudiant du monde organisé par l'Université de Princeton, Eyenime porte l'ambition de réenchanter la lecture de mangas en proposant un nouveau format immersif. Notre stage de fin d'études consiste en notre projet entrepreneurial, ce qui nous permet de continuer à développer notre future jeune entreprise.



PAUL FRAMBOT ET JULIEN THOMAS
INGÉNIEURS 2022
co-fondateurs de Morpho Labs

■ ■ Projet né d'un travail de recherche dans la Blockchain, le protocole Morpho est une suite de services financiers open source. La proximité entre l'enseignement et la recherche à Télécom a rendu possible une collaboration innovante pour une technologie de pointe. Tout en étant étudiant de deuxième année du cycle ingénieur, Morpho Labs a levé 1,35 M\$ en 2021

■ L'INCUBATEUR TÉLÉCOM PARIS NOVATION CENTER

L'incubateur Télécom Paris Novation Center structure et accompagne les projets numériques innovants en France depuis 1999. C'est le 1^{er} incubateur français du numérique en nombre de start-up créées, avec, à fin 2021, plus de **500 entreprises**.

En 2022, l'incubateur se réinvente en adressant de nouvelles thématiques comme la Blockchain et en continuant à développer son expertise sur les enjeux technologiques du numérique de demain !

1080 millions d'euros de fonds levés depuis l'origine

29 incubés en 2021

Plus de 500 start-up incubées depuis l'origine

Plus de 5000 emplois créés depuis 1999

Taux de survie à 5 ans de **86%**

ÉTUDIEZ DANS UNE ÉCOLE AU PLUS HAUT NIVEAU SCIENTIFIQUE

Télécom Paris est un centre de recherche de réputation internationale, dédié aux sciences, technologies et usages du numérique.

Avec des enseignements d'excellence et une pédagogie innovante, Télécom Paris est au cœur d'un écosystème d'innovation unique, fondé sur l'interaction et la transversalité de sa formation, de sa recherche, de ses deux incubateurs d'entreprises et de ses campus.

La recherche de l'École est menée au sein de deux laboratoires : l'Institut Interdisciplinaire de l'Innovation (i³, unité mixte du CNRS en cotutelle avec l'École polytechnique et Mines Paris) et le Laboratoire de Traitement et Communication de l'Information (LTCI), tous deux reconnus d'excellence par le HCERES¹ grâce à une **production scientifique exceptionnelle en qualité et en quantité**. La recherche partenariale à Télécom Paris est labellisée Carnot Télécom & Société numérique.



L'École sait mobiliser ses forces de recherche autour de **6 axes stratégiques transversaux** afin de répondre aux défis de la transformation numérique :

- **Innovation Numérique**
- **Confiance Numérique** : sécurité, cybersécurité, sûreté, analyse de risques
- **Design-Interaction-Perception** : Interaction Homme-Machine, Virtualisation, 3D
- **Science des Données et Intelligence Artificielle** : dynamique des données et des connaissances
- **Très Grands Réseaux et Systèmes** : 5G, IoT, Cloud, SmartGrid, Réseaux Sociaux
- **Modélisation Mathématique**

1. Haut Conseil de l'Évaluation de la Recherche et de l'Enseignement Supérieur



DES ENSEIGNANTS-CHERCHEURS

DISTINGUÉS



Ghaya Rekaya, Professeure au département Communications & Électronique, est nommée Senior Member de l'IEEE, la plus grande organisation professionnelle au monde dédiée aux avancées technologiques en électronique, informatique et télécommunications.



Marceau Coupechoux, Professeur au département Informatique & Réseaux, a été nommé par l'Arcep, le régulateur des télécoms, au Comité d'experts Arcep-Ademe (Agence de la transition écologique) sur la mesure de l'impact environnemental du numérique.

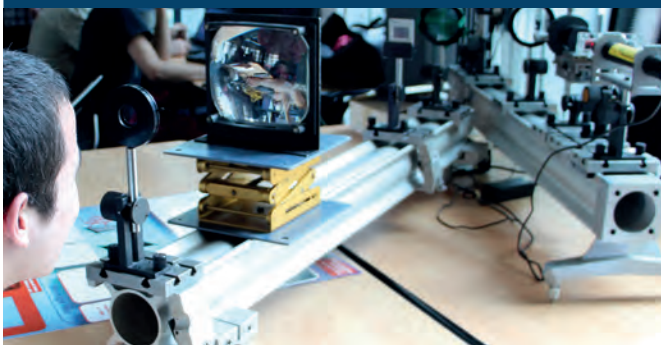


Gaël Richard, Professeur au département Image, Données, Signal et Directeur exécutif du centre interdisciplinaire Hi! Paris, a reçu une bourse européenne ERC pour son projet HI-Audio sur l'écoute automatique et plus particulièrement sur l'intelligence artificielle pour le son.

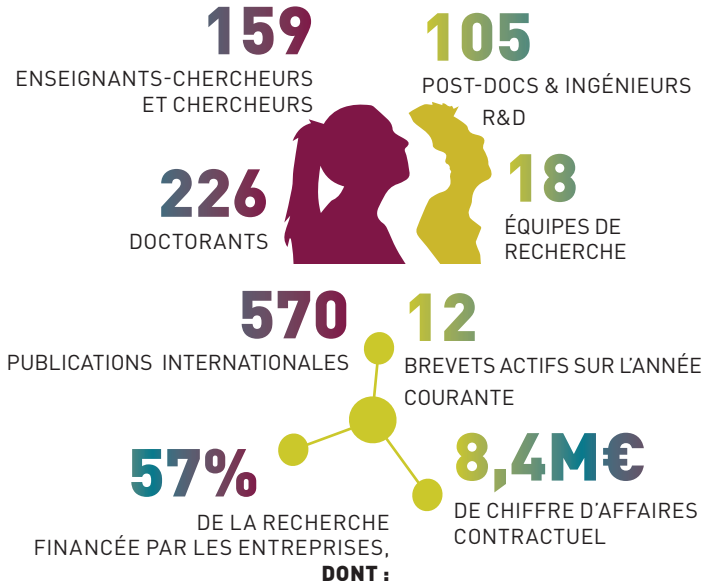
DEVENEZ DOCTEUR DE L'INSTITUT POLYTECHNIQUE DE PARIS !

Le doctorat fait partie des grandes perspectives de montée en compétences après un diplôme d'ingénieur. Il ouvre la porte au secteur de la recherche mais constitue aussi un **accélérateur de carrière**, stimulé par l'internationalisation du monde socio-économique et la reconnaissance de sa valeur ajoutée.

La thèse est menée dans les laboratoires de l'École ou de l'Institut Polytechnique de Paris, possiblement en lien avec une entreprise.



CHIFFRES CLÉS DE LA RECHERCHE



25 CHAIRES ET LABORATOIRES COMMUNS

Les chaires d'enseignement et de recherche permettent aux entreprises et aux chercheurs de Télécom Paris de travailler en étroite collaboration pour faire émerger de nouvelles approches et solutions sur des sujets à forts enjeux sociétaux.

25 chaires et laboratoires communs sont ainsi financés sur les thèmes de la cybersécurité, du traitement du langage naturel, de l'ingénierie, de l'innovation, de l'entrepreneuriat étudiant, de l'intelligence artificielle, des systèmes complexes, des réseaux du futur ou de l'internet des objets...

OUVREZ-VOUS À DE NOUVEAUX HORIZONS

Avec l'un des plus fort taux d'élèves internationaux des grandes écoles françaises, Télécom Paris vous donne l'opportunité d'évoluer dans une ambiance internationale.

Rencontrez des jeunes venus de 50 pays différents, partez à la découverte de grandes universités européennes et internationales et participez aux temps d'échanges conviviaux comme le « Village International » et le « Village Français », des soirées festives où chaque pays et région française sont représentées par des élèves.

DES AIDES POUR VOS ÉTUDES À L'ÉTRANGER

Des aides externes sont possibles dans le cadre d'accords européens (Erasmus), de conventions internationales ou grâce au soutien d'organismes et d'institutions en région.

Télécom Paris, ses alumni et sa Fondation soutiennent financièrement le départ d'élèves boursiers à l'étranger.

VIVEZ UNE EXPÉRIENCE INTERNATIONALE

- Effectuez un double diplôme en partenariat avec des universités prestigieuses.
- Vivez l'expérience Erasmus avec plus de 45 accords à travers l'Europe.
- Optez pour un stage en entreprise ou en laboratoire de recherche.
- Choisissez une année de césure académique (échange non-diplômant ou stage).

UNE EXPÉRIENCE À L'INTERNATIONAL DE 3 MOIS MINIMUM

ROBIN LEFEVRE PROMOTION 2021

Echange Erasmus à
Norwegian University of
Science & Technology
(NTNU), Trondheim, Norvège



Cet échange Erasmus a été une expérience étudiante inoubliable. Les cours à NTNU sont de grande qualité et les enseignants sont disponibles et à l'écoute. Je conseille aussi vivement la Norvège pour la diversité et la beauté incroyable de ses paysages.



AMÉLIE SCIBERRAS PROMOTION 2020

Double diplôme de 24 mois
à Technische Universität
München (TUM), Allemagne

Durant ce double diplôme à la TUM, j'ai appris l'allemand et j'ai acquis une première expérience en start-up grâce à un job étudiant de deux jours par semaine.

J'ai adoré mon échange à Munich. La ville et la région sont superbes !

+ de **100**
partenaires

20%
des diplômés
ont leur 1^{er} poste
à l'étranger

Des partenariats
dans
39
pays sur 4 continents

45%
d'élèves étrangers
(tous diplômés)



2^e
meilleure école d'ingénieurs
française au classement
Times Higher Education



OÙ PARTENT NOS ÉLÈVES ?

- > MIT
- > Columbia
- > UC Berkeley
- > Harvard University
- > Princeton University
- > New York University
- > Polytechnique Montréal
- > École de Technologie Supérieure de Montréal
- > etc.

- > Technische Universität München, Allemagne
- > Univ. Politècnica de Catalunya, Espagne
- > Politecnico di Torino, Italie
- > Imperial College London, Royaume-Uni
- > ETH Zurich, EPFL, Suisse
- > Royal Institute of Technology KTH, Suède
- > etc.

- > Paris Shanghai Jiao Tong (SPEIT), Chine
- > Shanghai Jiao Tong University (SJTU), Chine
- > Tsinghua University, Chine
- > KAIST, Corée du Sud
- > Seoul National University (SNU), Corée
- > Tohoku University, Japon
- > Nara Institute of Science and Technology (NAIST), Japon
- > Tokyo Institute of Technology, Japon
- > National University of Singapore
- > etc.

- > PUC - Rio de Janeiro, Brésil
- > Univ. Estadual de Campinas, Brésil
- > Univ. de la República, Uruguay
- > Univ. de Buenos Aires, Argentine
- > Univ. de São Paulo, Brésil
- > Univ. Nacional de Colombia, Colombie
- > Instituto Tecnológico y de Estudios Superiores de Monterrey, Mexique
- > etc.

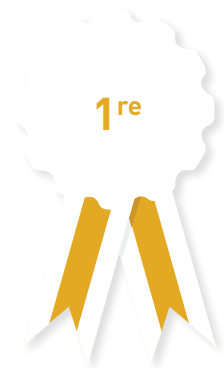
- > Université Saint-Joseph, Liban
- > Institut National des Postes et Télécommunications de Rabat, Maroc
- > École Supérieure des Communications de Tunis (Sup'Com), Tunisie
- > Bogazici University, Turquie
- > etc.

TÉLÉCOM PARIS ET L'INTERNATIONAL : UN ENGAGEMENT RECONNU !

1^{re} note des écoles d'ingénieurs pour l'ouverture internationale au classement *L'Étudiant* 2023



AU PLUS PROCHE DES ENTREPRISES



*Pour sa proximité
avec les
entreprises !*

Classement 2023
l'Étudiant

RENCONTREZ DES PROFESSIONNELS

DE TOUTES ENTREPRISES

Au cœur de la formation à Télécom Paris, le monde de l'entreprise est une référence permanente dans les enseignements et la pédagogie. L'École vous propose une cinquantaine d'événements chaque année qui vous mettent en relation avec les professionnels de toutes les entreprises : grands groupes, PME/PMI, start-up...

- Études de cas
- Conférences
- Tables-rondes thématiques sur les métiers
- Présentations d'entreprises
- Forums
- Préparation au recrutement
- Simulation d'entretiens
- Visites d'entreprises
- Soirées networking
- Challenges et jeux
- Speed job dating...

EXPÉRIMENTEZ

LA VIE D'ENTREPRISE

STAGE DE FORMATION HUMAINE (1 À 2 MOIS)

Dès la 1^{re} année, vous accomplissez un stage de **quatre semaines minimum** en France ou à l'étranger. Vous avez le choix entre un stage en entreprise ou un stage humanitaire dans une association. L'objectif est de vous insérer dans une organisation et d'observer son fonctionnement.



Rencontre Emmanuel Macron - élèves
13 avril 2016

Des conférences avec des personnalités du numérique comme :

Gilles BABINET, Digital champion à la Commission européenne
John CHAMBERS, Président exécutif de Cisco
Nicolas DEMASSIEUX, Senior VP à Orange Labs
Jack DORSEY, Fondateur de Twitter
Vincent DUREAU, Senior Technical Director de Google
Jean-François JULLIARD, Directeur Général Greenpeace France
Emmanuel MACRON, alors Ministre de l'Économie et des Finances

STAGE D'INGÉNIEUR (6 MOIS)

En 3^e année, un **semestre complet** est consacré au stage d'ingénieur. Le stage se déroule en France ou à l'étranger. L'objectif est d'acquérir une expérience de l'entreprise en situation d'ingénieur au sein d'une équipe.

LES PARRAINS DE PROMO

Chaque année, deux entreprises parrainent une promo et soutiennent ses projets : Naval Group et onepoint (2023), Bouygues Telecom et Tiime (2024), Veolia et Exotec (2025)...



M. Mixime Digue

Co-fondateur de Tiime



M. Jean-Paul Arzel

Chief Technical Officer chez Bouygues Telecom



Le numérique est partout dans nos vies. L'évidence, il y a cette réalité d'un ingénieur derrière le quotidien de tout un chacun. C'est là une révélation aussi simple que puissante de l'incroyable impact que tient entre ses mains l'ingénieur de demain.

S'il est ce scientifique incontestable, ma mission en tant que parrain est de lui ouvrir son regard et de partager ce que nous avons de plus fondamental : nos valeurs.

L'indépendance, la simplicité, l'ouverture et la liberté sont les plus beaux cadeaux que nous avons à partager chez Tiime. Piliers de notre propre construction, ils sont les garants de notre mission : simplifier le quotidien d'un million d'entrepreneurs.

Nous avons beaucoup de choses en commun, c'est pourquoi j'ai choisi d'être parrain de la promotion 2024.

Bouygues Telecom met la technologie au service des relations humaines. Nous jouons un rôle clé dans la société, que ce soit dans le quotidien des citoyens mais aussi des entreprises : leurs besoins sont énormes et ne cessent d'augmenter. Pour accompagner ces usages, nous avons besoin de nouveaux talents, de leur regard neuf et de leur créativité. Et vous, étudiants de Télécom Paris, pouvez nous apporter cela.

Bouygues Telecom vous est ouverte à 100 %, n'hésitez pas à nous faire part de vos souhaits, de vos idées, pour que notre collaboration soit la plus riche et la plus concrète possible.



LA FONDATION MINES-TÉLÉCOM NOUS SOUTIENT

Grâce aux dons des entreprises et des particuliers, la Fondation Mines-Télécom finance des programmes en formation, recherche, innovation et prospective à Télécom Paris. Elle finance aussi des bourses sociales, soutient des chaires d'enseignement et de recherche et participe à la politique de développement des MOOC de l'École.

NOS PARTENAIRES NOUS ACCOMPAGNENT



UNE VIE DE CAMPUS À PALAISEAU

DES ÉQUIPEMENTS MODERNES

À Palaiseau, nos élèves bénéficient :

- D'équipements de recherche de pointe,
- De locaux et logements neufs et de services,
- De bibliothèques ouvertes 7 jours sur 7 et 24h sur 24,
- D'un Learning center et d'un Bâtiment d'Enseignement Mutualisé.

LA VIE ÉTUDIANTE

AU CŒUR DU
CAMPUS DE
L'INSTITUT
POLYTECHNIQUE DE
PARIS

UN CENTRE
DE RESSOURCES
DOCUMENTAIRES
NUMÉRIQUES
OUVERT 7/7

UN RESTAURANT
ET DEUX CAFÉTÉRIAS
AU SEIN DE L'ÉCOLE



En choisissant Télécom Paris, tu vas pouvoir découvrir l'excellence académique d'une grande école d'ingénieur généraliste orientée numérique. C'est accompagné-e d'un corps enseignant dévoué que tu suivras un cursus riche et diversifié qui t'offrira à terme un avenir prometteur et plein d'opportunités.

D'autre part, rentrer en école marque aussi le début de ta vie étudiante. Dans notre nouveau campus de Paris-Saclay, c'est une vie associative riche et variée accompagnée d'une promo chaleureuse et à taille humaine qui t'attendent.

Que tu sois amateur de voile, de vin, de théâtre, amoureux de fromage, de montage vidéo, de musique (du jazz à la techno) ou encore fébrile d'apprendre à mettre l'ambiance derrière les platines, de découvrir de

nouveaux jeux de société ou de devenir maître kebabier, Télécom et ses associations sont là pour assouvir tous tes désirs !

Enfin, la vie de campus est notamment animée par le BDE (Bureau des Étèves) : entre week-ends de promotion, soirées, études de cas et rencontres avec des entreprises, le BDE s'emploie à répondre aux envies et besoins de chacun. Tu l'auras compris, à Télécom Paris ce sont expériences, rencontres et découvertes qui t'attendent, toujours dans la bienveillance et la bonne humeur.

Jules Michaud (promo 2024)
Président du BDE



UNE VIE ÉTUDIANTE CONNECTÉE

À Palaiseau, vous aurez à votre disposition de nombreux outils parmi lesquels :

- E-Pos : un espace de travail collaboratif en 5 langues,
- L'Agora : un wiki scientifique en anglais,
- Crazy Grammar : une web série pour maîtriser les subtilités de la langue anglaise.

DES ACTIVITÉS MUTUALISÉES

Sur le campus de Palaiseau, profitez des activités des différentes écoles et universités présentes :

- Participez au concours de nouvelles de l'ENSTA Paris,
- Tournez pour le Comète Film Festival de Télécom Paris,
- Allez voir un spectacle de théâtre à l'ENS Paris-Saclay,
- Rejoignez les nombreuses équipes sportives inter-écoles présentes sur le plateau de Saclay, et profitez de la chance d'être sur un campus ouvert !

TÉLÉCOM PARIS ACCUEILLE LA DIVERSITÉ

Une véritable stratégie est mise en place et développée au sein de l'École afin que chacune et chacun se sente accueilli, intégré et inclus, peu importe son milieu social, son genre, son handicap ou ses particularités.

L'INCLUSION

Une cellule d'écoute de lutte contre les violences sexistes et sexuelles et autres discriminations a été créée début 2020 et des référentes et référents égalité femmes-hommes et discriminations ont été nommés. Il existe également une référente handicap dédiée aux élèves. L'administration prend en compte les cas particuliers et besoins de chacune et chacun.

L'engagement étudiant est facilité et valorisé. Des notions d'éthique et de transition sociale sont intégrées dans l'enseignement grâce à des modules spécifiques.

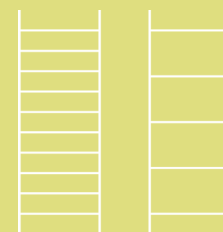
SENSIBILISATION

L'École propose plusieurs événements de sensibilisation en partenariat avec des associations spécialisées sur tous les sujets de la diversité à destination des élèves ainsi que de ses personnels. Exemples : Théâtre forum, webinaires, tables rondes, campagnes de communication, ateliers, parcours de formation, etc.

ÉGALITÉ FEMMES - HOMMES



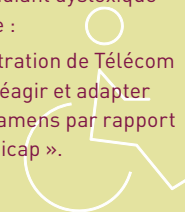
ÉGALITÉ DES CHANCES



HANDICAP

Témoignage de Mikaël Mazars, étudiant dyslexique en 2e année :

« L'administration de Télécom Paris a su réagir et adapter certains examens par rapport à mon handicap ».



AU CŒUR DE L'INSTITUT POLYTECHNIQUE DE PARIS



Depuis 2019, Télécom Paris est installée sur le campus de Palaiseau et a rejoint les écoles de l'Institut Polytechnique de Paris. À Palaiseau, l'École renforce ses liens privilégiés avec les grandes écoles, universités, entreprises et instituts de recherche présents.

UN CAMPUS EN TRANSITION ÉCOLOGIQUE

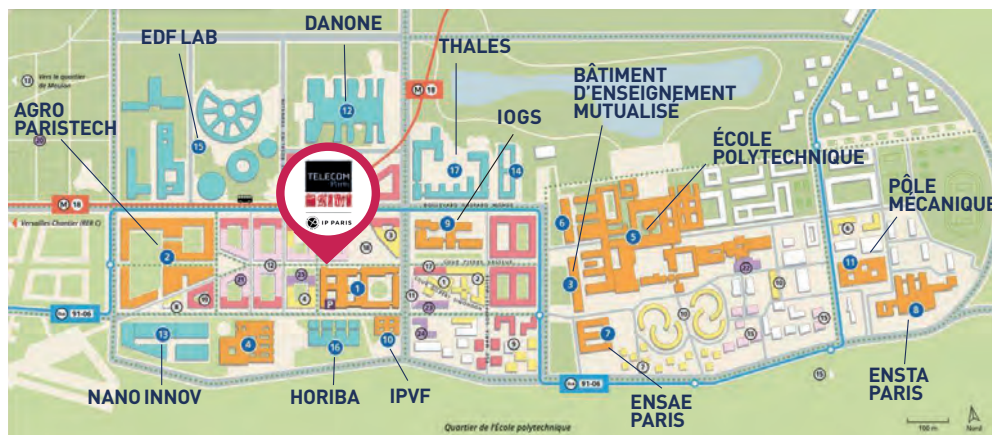
QUI VISE LA NEUTRALITÉ CARBONE

Télécom Paris a engagé sa transition écologique et énergétique dans toutes ses activités.

Son bilan carbone a été évalué plutôt bon en 2020, grâce à son bâtiment neuf de Haute Qualité Environnementale et à des mesures ciblées (recyclage, environnement numérique de travail, transports durables, formation, partenariats). L'École vise à rendre le campus exemplaire et réduit encore son impact avec une approche globale incluant alimentation, sobriété numérique, déplacements sobres, recherche en numérique responsable et utile pour protéger l'environnement et la biodiversité.

Des cours dédiés, des ateliers, des débats et l'intégration de ces enjeux environnementaux dans les projets et disciplines forment chacune et chacun à les comprendre et à innover pour y faire face. De plus, l'association étudiante MaD permet d'expérimenter l'action sur place, grâce à des challenges, des courses écolos, des collectes anti-gaspi (repas, vêtements, meubles), l'utilisation de compost, etc.

AU CŒUR DU QUARTIER DE L'ÉCOLE POLYTECHNIQUE



870 000 M² RÉPARTIS EN :

- > 196 000 m² d'enseignement supérieur et de recherche
- > 360 000 m² de développement économique
- > 200 000 m² de logements familiaux
- > 78 000 m² de logements étudiants
- > 36 000 m² de commerces, de services et d'équipements publics



NOTRE NOUVEAU BÂTIMENT

Idéalement situé au centre du quartier de Polytechnique. Nos élèves bénéficient d'un campus neuf, avec des équipements à la pointe des technologies, d'espaces verts et de convivialité, d'un centre documentaire et de travail collaboratif ouvert tous les jours et d'un restaurant universitaire.

VOUS LOGER SUR LE CAMPUS DE PALAISEAU

Télécom Paris met tout en œuvre pour faciliter l'arrivée de ses élèves sur le campus de Palaiseau. Pour permettre au maximum de nos élèves de loger sur place, des conventions sont signées avec de nombreuses résidences étudiantes à proximité de l'École mais aussi à Gif-sur-Yvette, Massy, Palaiseau ou Paris (Cité Internationale Universitaire).

Retrouvez toutes les informations sur :
www.telecom-paris.fr/logement

UNE OFFRE SPORTIVE DÉMULTIPLIÉE

Sur le campus de Palaiseau, l'offre de sports disponibles est en plein essor. En lien avec les autres écoles du Plateau de Saclay et particulièrement d'IP Paris, plus d'une quinzaine de sports sont proposés aux élèves, allant du football à l'aviron, ou de la boxe à l'escalade.

En intérieur et en extérieur, la Halle Multisports et les terrains de sport de l'École polytechnique, ainsi que les nombreux stades et gymnases accessibles sur le campus, permettent à toutes et tous une pratique sportive diversifiée.

AU CŒUR DU PLATEAU DE PARIS-SACLAY, PÔLE MONDIAL D'INNOVATION



Aéronautique, Défense, Sécurité :
30 000 emplois – 60 établissements



Technologies de l'Information et de la Communication :
37 000 emplois – 400 établissements



Énergie – Climat :
17 000 emplois – 31 établissements



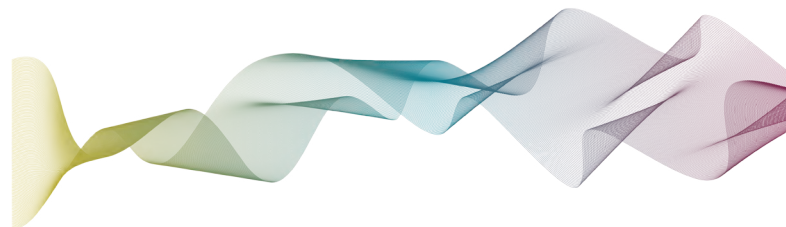
Santé :
15 000 emplois – 100 établissements



Mobilité - Transports :
27 000 emplois – 120 établissements



Enseignement Supérieur et Recherche
9 grandes écoles et 2 universités
7 organismes de recherche et de nombreuses entreprises
65 000 étudiants, 10 000 enseignants et chercheurs



UN RÉSEAU EXCEPTIONNEL

TÉLÉCOM PARIS ALUMNI,

VOTRE RÉSEAU !

Un solide réseau qui compte plus de 20 000 diplômés à travers le monde ; une passerelle indispensable entre l'École et ses étudiants, c'est-à-dire vous, les diplômés et le monde professionnel. Depuis plus de 70 ans, l'association des anciens élèves rassemble élèves et diplômés, leur propose de nombreux services et outils, anime et développe le réseau autour d'événements, conférences ou groupes de réflexion thématiques tout au long de l'année. Elle soutient ses membres durant leur vie professionnelle et personnelle. Elle assure également une réelle transmission d'expérience entre générations.

Dès votre arrivée à l'École, rejoignez-nous !

Retrouvez les informations de Télécom Paris alumni sur :
www.telecom-paris-alumni.fr

MAXIME AYMONOD

INGÉNIEUR 2015
STANFORD UNIVERSITY
(MASTER OF SCIENCE 2014-2015)
MBA HARVARD 2020



Je suis engagé au sein de l'association des anciens élèves de Télécom Paris pour donner en retour et permettre aux étudiants de bénéficier des mêmes opportunités que j'ai eues. C'est aussi un bon moyen d'échanger avec d'autres anciens élèves et de partager de bons souvenirs.



**L'ASSOCIATION
DES ANCIENS ÉLÈVES COMPTE
+ DE 20 000 DIPLÔMÉS
À TRAVERS LE MONDE**



ILS SONT INGÉNIEURS TÉLÉCOM PARIS

RETOUR SUR LEURS PARCOURS



VINCENT BENVENUTO
INGÉNIEUR 2020,
TRADER À LA SOCIÉTÉ GÉNÉRALE
À NEW YORK

AVANT TÉLÉCOM PARIS : Une classe préparatoire PC/PC* et intégration sur Concours.

SON STAGE DE FORMATION HUMAINE : Une mission de deux mois dans un fonds d'investissement parisien auprès de gestionnaires d'actifs.

SES FILIÈRES DE 2A : Stratégie, Innovation, Marchés et Modélisation Aléatoire et Calcul Scientifique ; avec la mini-filière de Machine Learning.

SON OPTION DE 3A : Il a suivi le Master of Financial Engineering à l'University of California, Berkeley.

SON STAGE D'INGÉNIEUR : Un stage de six mois chez Oddo BHF, un broker parisien, sur un desk de trading de produits obligataires, réalisé entre sa 2A et son Master.

ET APRÈS ? Embauche en tant que Trader de produits dérivés sur un desk d'indexation à la Société Générale à New York.



MÉLISSA ROSSI
INGÉNIEURE 2016,
DOCTEURE EN CRYPTOLOGIE
CHEZ THALES

AVANT TÉLÉCOM PARIS : classe prépa MPSI, MP* et 5/2 en MP*, Lycée du Parc à Lyon.

SON STAGE DE FORMATION HUMAINE : Mission d'un mois auprès de l'association OLPC France pour donner des cours de logique et gérer le parc informatique d'une école au nord de Madagascar.

SES FILIÈRES DE 2A : Elle a choisi des filières théoriques (algorithmique, informatique quantique, cryptographie) renforcées par un projet entrepreneurial.

SON OPTION DE 3A : Elle a suivi le Master Parisien de Recherche en Informatique en partenariat avec l'Université Paris-Saclay, l'Université Paris-Diderot et l'ENS Ulm.

SON STAGE D'INGÉNIEUR : Un stage de six mois de recherche en cryptographie chez Thales (1^{er} prix du meilleur stage décerné par la Fondation Mines-Télécom) qu'elle a complété par un stage en cryptographie à San Francisco pour Rambus Cryptography Research.

ET APRÈS ? Suite à son stage chez Thales, elle a obtenu un contrat de thèse à l'ENS Paris-Saclay financé par Thales sur le thème de la cryptographie post-quantique. En octobre 2019, elle a rejoint l'ANSSI [Agence nationale de la sécurité des systèmes] comme cryptologue.



LOUIS ESCUDERO
INGÉNIEUR 2016,
REGIONAL PRODUCT MANAGER
CHEZ VELUX

AVANT TÉLÉCOM PARIS : Une classe préparatoire PCSI puis PC* au lycée du Parc à Lyon.

SON STAGE DE FORMATION HUMAINE : Ouvrier agricole dans le Dorset au Royaume-Uni.

SES FILIÈRES DE 2A : Stratégie, Innovation, Marchés + cours de Mathématiques Financières.

SON OPTION DE 3A : Master of Science Management & Strategy, London School of Economics (LSE).

SON STAGE D'INGÉNIEUR : une Master Thesis réalisée pendant son Master of Science.

ET APRÈS ? Il a été recruté directement par le groupe Somfy sur un poste de Responsable Stratégique pour 3 ans avant de prendre des responsabilités opérationnelles. Depuis août 2021, il est Regional Product Manager chez VELUX.



MARGAUX LEDIEU
INGÉNIEURE 2018, CURSUS SOPHIA
GRADUATE PROGRAM EN NORVÈGE

AVANT TÉLÉCOM PARIS : Une classe préparatoire BCPST puis PCSI/PSI et intégration sur Concours.

SON STAGE DE FORMATION HUMAINE : serveuse chez un glacier à Aix-en-Provence.

SA FILIÈRE DE 2A : La filière Big Data à Eurecom.

SON OPTION DE 3A : Double diplôme en Machine learning au Royal Institute of Technology (KTH) de Stockholm.

ET APRÈS ? Pendant 3 ans elle a suivi un Graduate Program chez Equinor. Depuis juin 2021, elle est Senior Data Scientist chez Microsoft en Norvège.



REDA BENCHEKROUN
INGÉNIEUR 2017,
CONSULTANT DATA SCIENTIST
CHEZ EKIMETRICS

AVANT TÉLÉCOM PARIS : Une classe préparatoire MPSI/MP* au lycée Sainte-Geneviève à Versailles et intégration sur concours.

SON STAGE DE FORMATION HUMAINE : Une mission auprès d'une association d'aide aux personnes âgées, à Kenitra au Maroc.

SES FILIÈRES DE 2A : Modélisation Aléatoire et Calcul Scientifique et Stratégie, Innovation, Marchés.

SON OPTION DE 3A : Master PIC (Projet Innovation Conception) avec l'École polytechnique.

SES STAGES : Six mois chez Ubisoft en Gestion de projets IT et un Master en alternance chez Kyriba en Business Intelligence.

ET APRÈS ? Après 2 ans passés chez Ekimetrics, il a rejoint Proximity en tant que Consultant Data Scientist.

